

---

## Installation des b-tix BiPRO Client Zertifikats

---

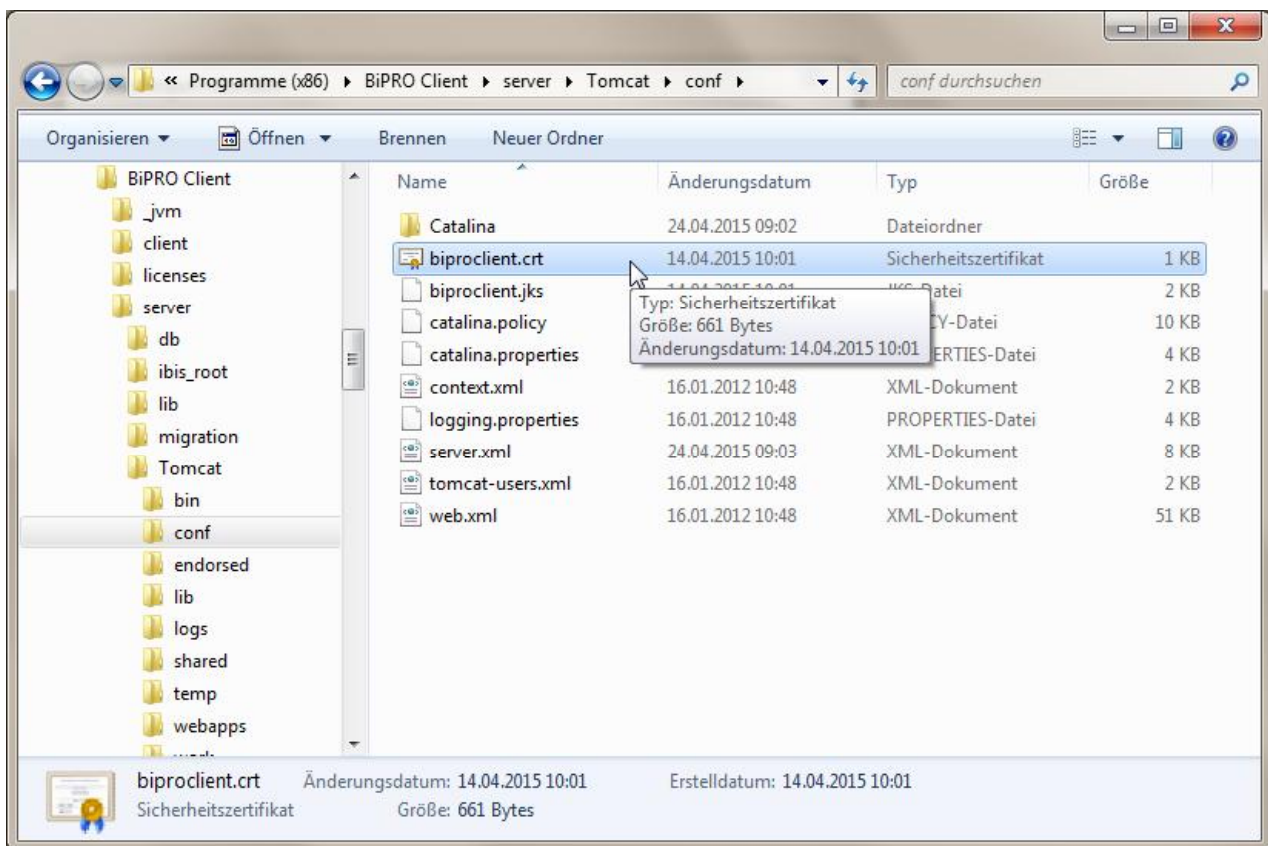
**Voraussetzung:**

Der b-tix BiPRO Client ist installiert und konfiguriert. Eine Beschreibung dazu finden Sie unter [https://www.dropbox.com/s/bnwfewxfs2ack4x/bc\\_Doku\\_Installation.pdf](https://www.dropbox.com/s/bnwfewxfs2ack4x/bc_Doku_Installation.pdf)

## Installation des b-tix BiPRO Client Zertifikats

### Schritt 1:

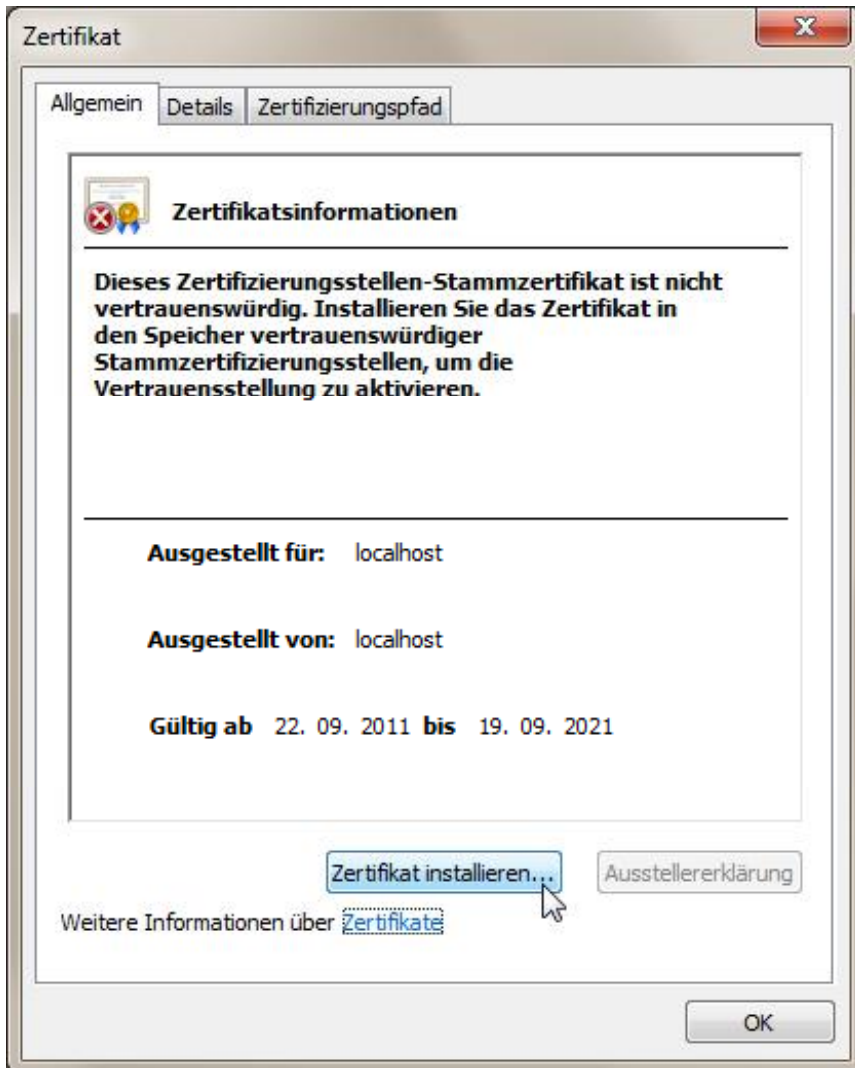
Starten Sie den Windows-Explorer und gehen zum Installationsordner des BiPRO Clients und dort in die Ordner **server** → **Tomcat** → **conf**.



Dort finden Sie das Sicherheitszertifikat **biproclient.crt**, welches installiert werden muss.

**Schritt 2:**

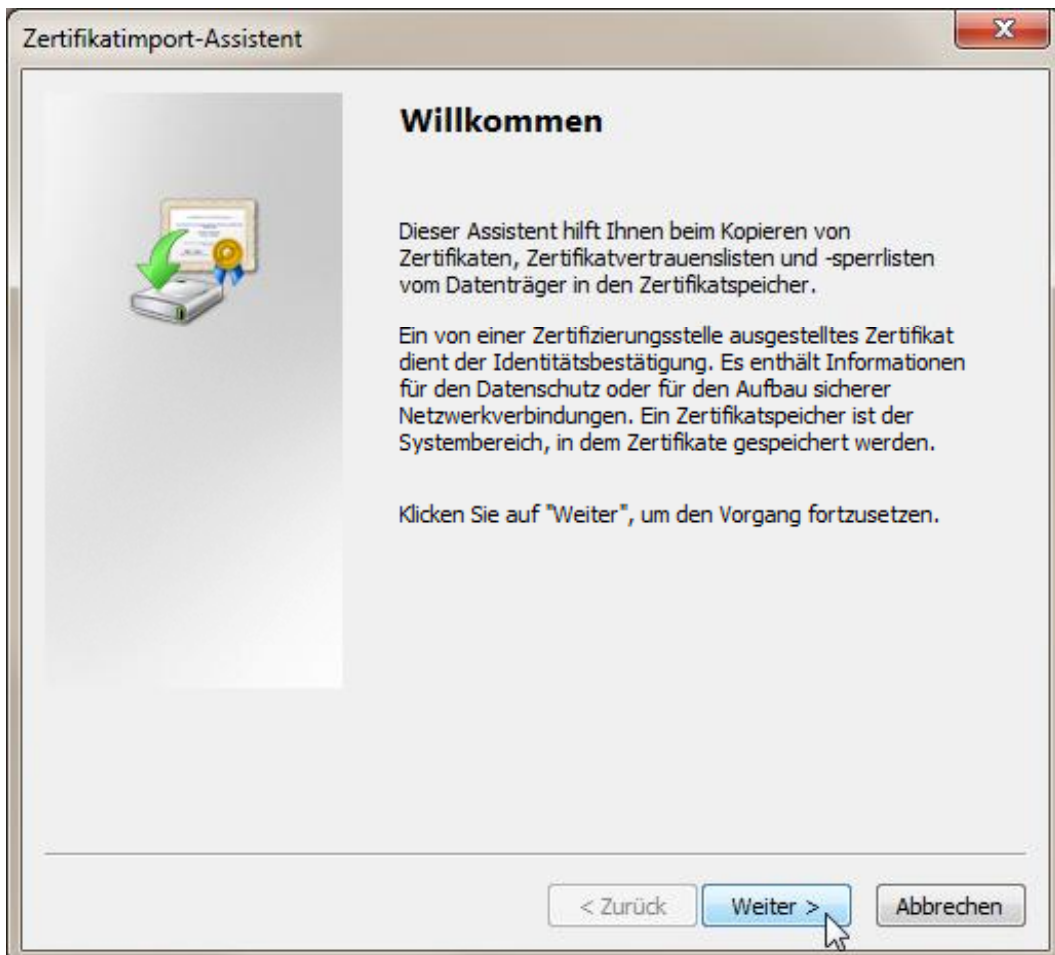
Öffnen Sie dieses Sicherheitszertifikat mit einem Doppelklick auf diese Datei **biproclient.crt**.



Klicken Sie hier auf „Zertifikat installieren...“.

### Schritt 3:

Es erscheint der „Zertifikatimport-Assistent“ der beim Installieren des Sicherheitszertifikats hilft.

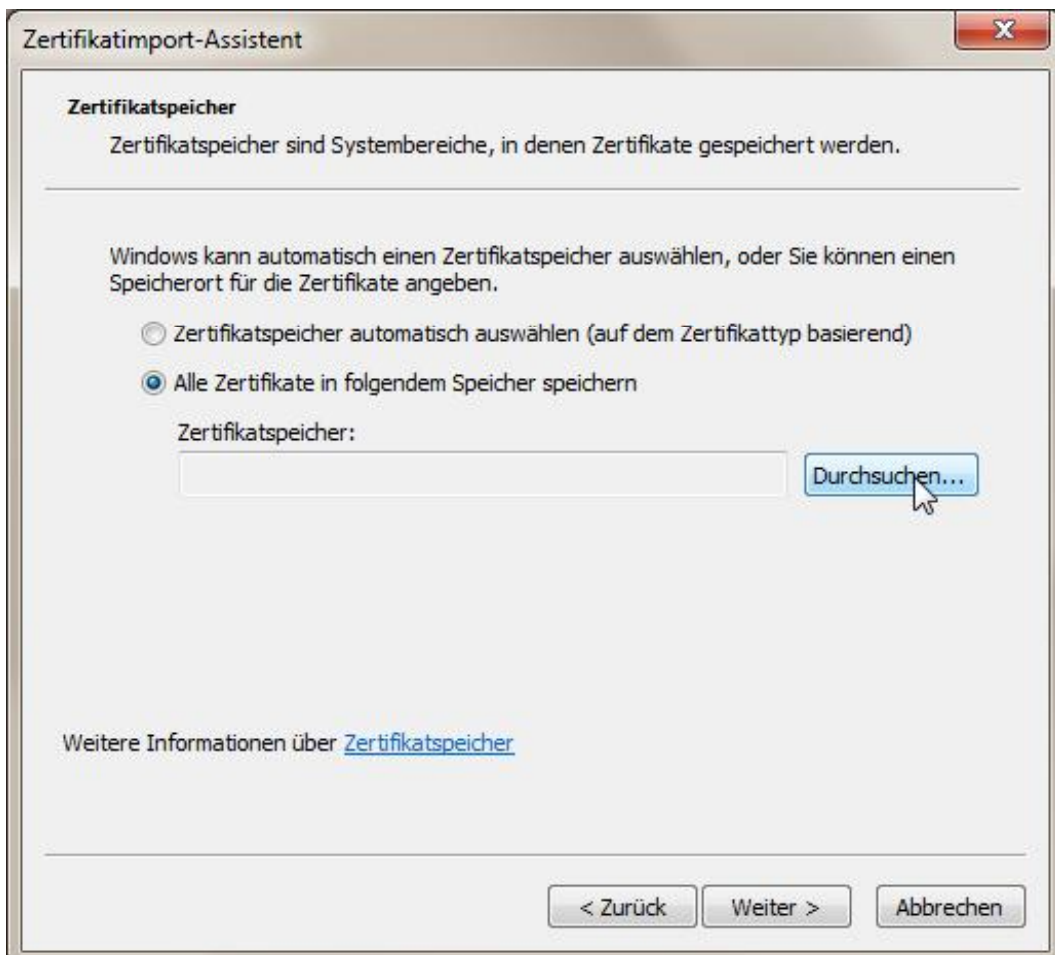


In diesem „Zertifikatimport-Assistent“ klicken Sie auf „Weiter“.

**Schritt 4:**

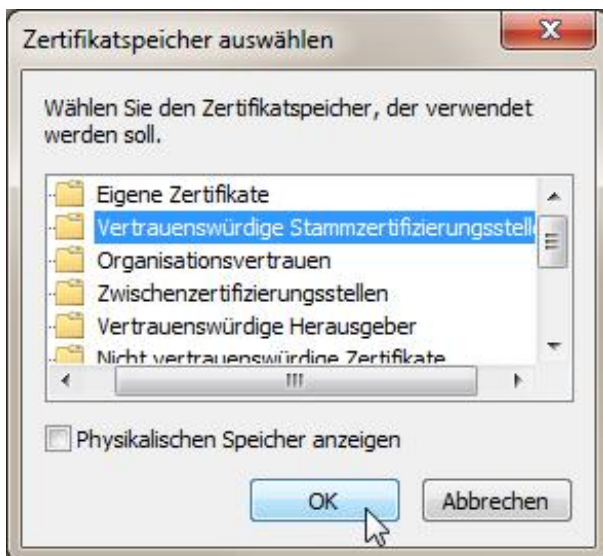
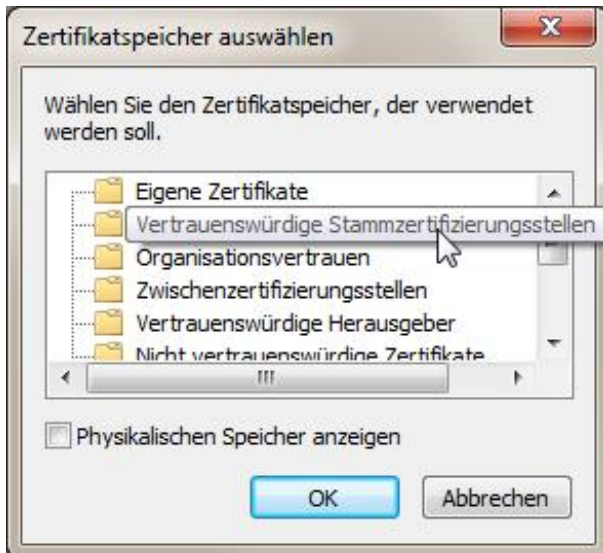
Wählen Sie das Zertifikatspeicher.

Hierfür wählen Sie zuerst den Punkt „Alle Zertifikate in folgendem Speicher speichern“ und klicken auf „Durchsuchen“.



**Schritt 5:**

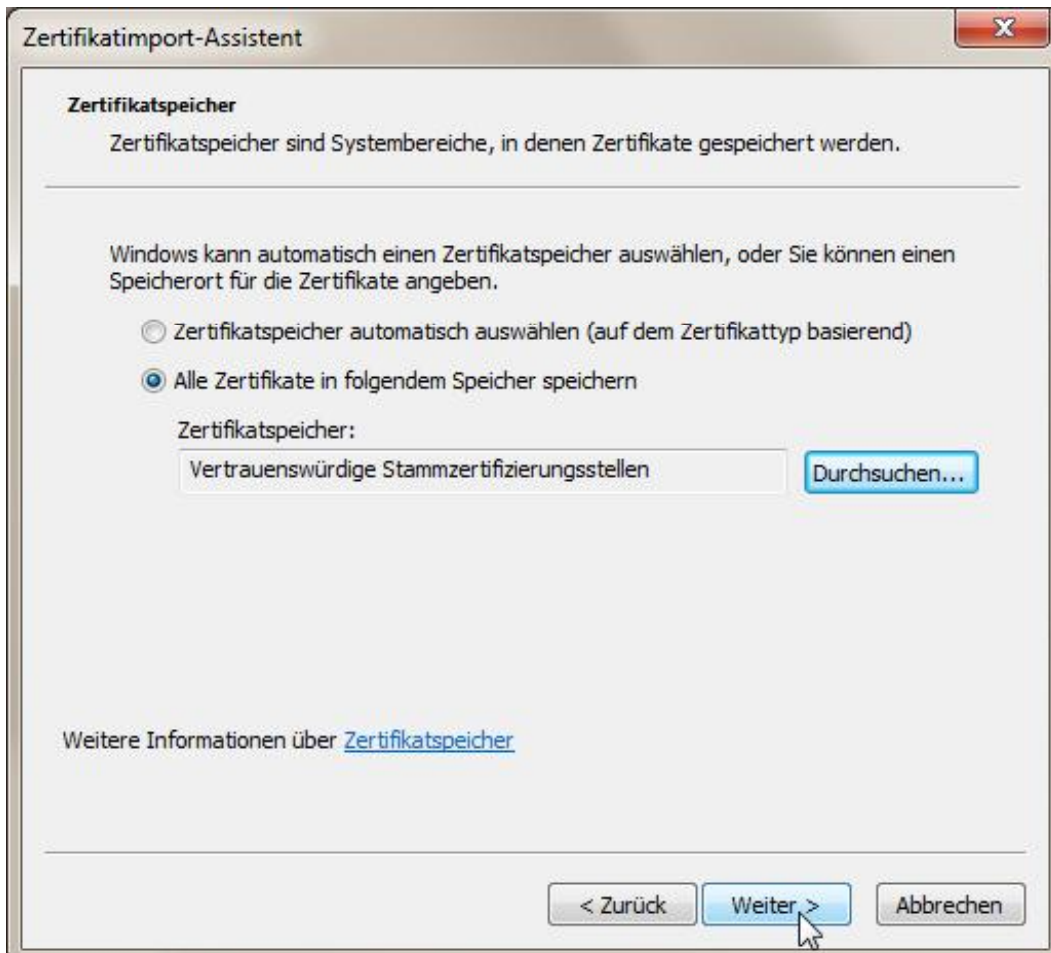
Wählen Sie den Zertifikatspeicher „Vertrauenswürdige Stammzertifizierungsstellen“ ...



... und klicken zur Bestätigung auf „OK“.

### Schritt 6:

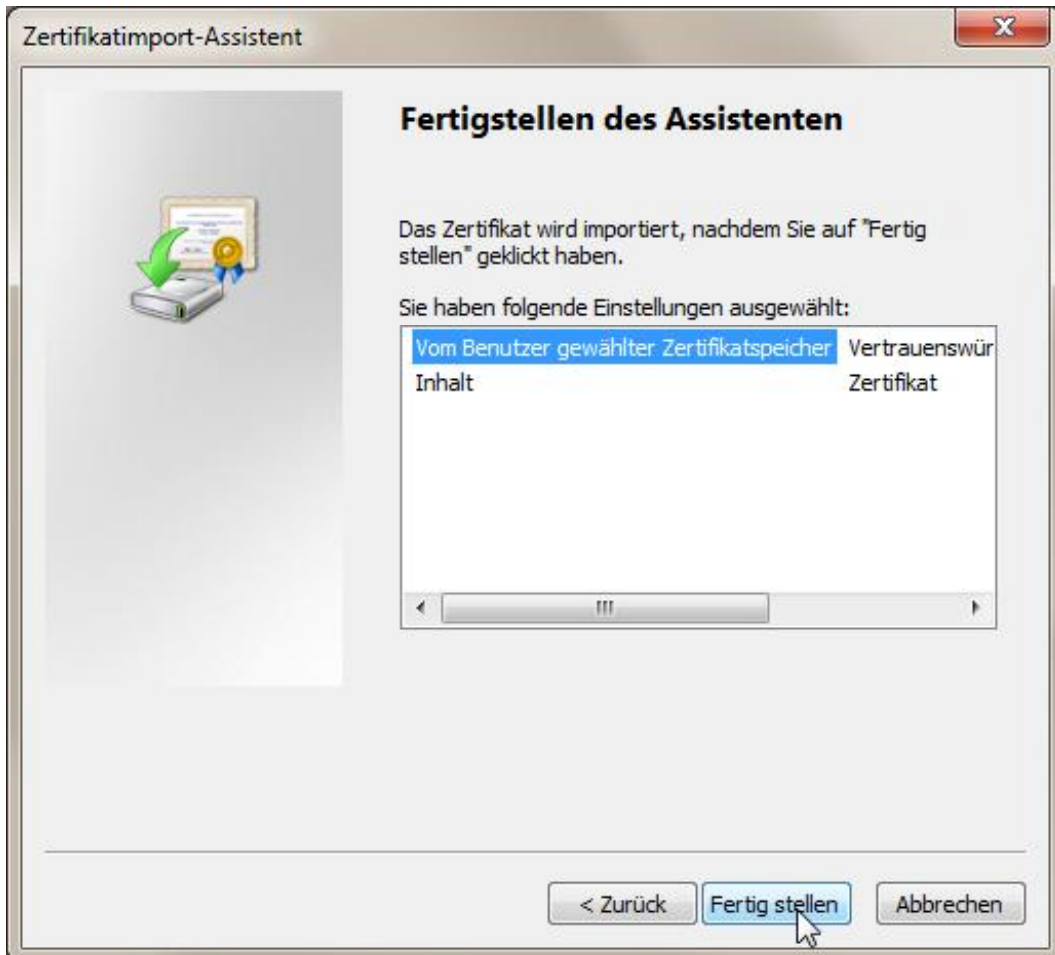
Prüfen Sie im Anschluss die korrekte Wahl des Zertifikatspeichers.



Klicken Sie im „Zertifikatimport-Assistent“ auf „Weiter“.

**Schritt 7:**

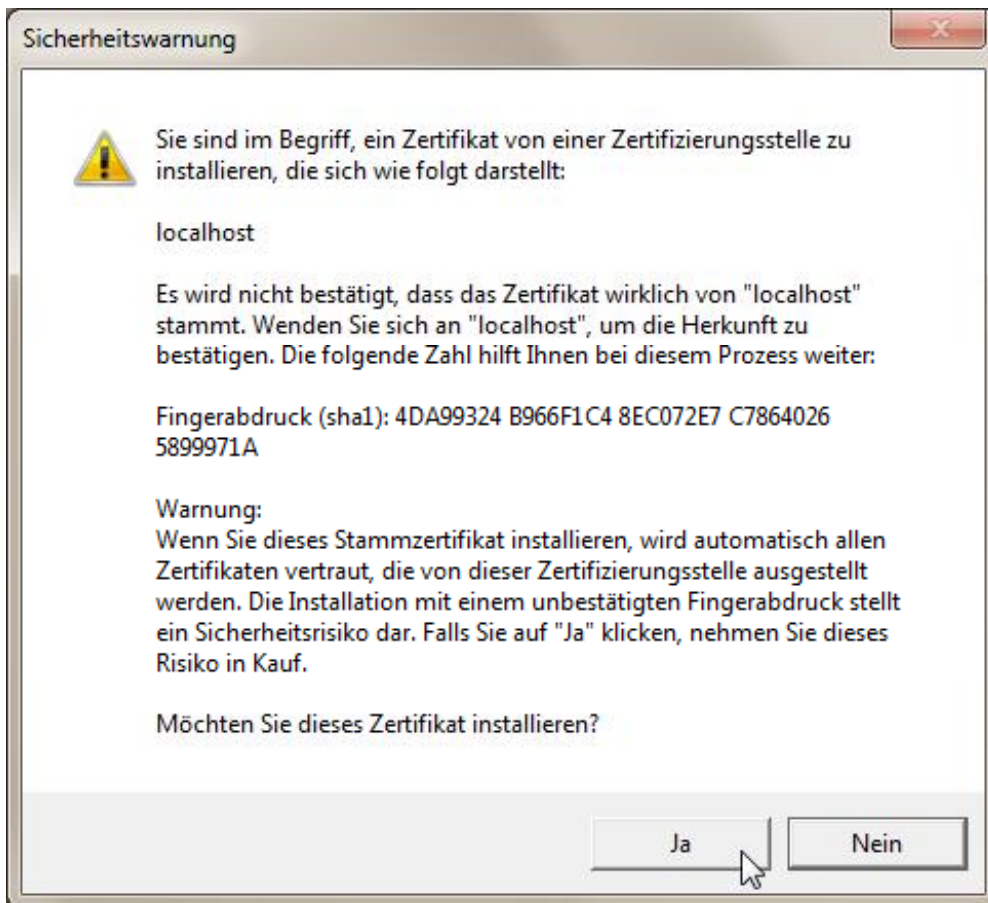
Zum Fertigstellen klicken Sie nun auf „Fertig stellen“.





**Schritt 8:**

Möglicherweise erscheint eine Sicherheitswarnung, die Sie bitte mit einem Klick auf „Ja“ bestätigen.



Damit ist das Sicherheitszertifikat des b-tix BiPRO Client erfolgreich installiert.

